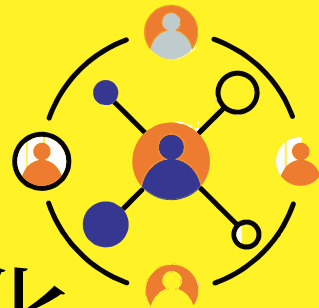


# コミュニティにおける ソーシャルワーク力強化 研修・長野 2021



新型コロナウイルス感染症の終息が見通せないなか、人々は今もって制限された行動を余儀なくされ、これまであたり前だった行動様式にも変化が見られています。

また、行動の抑制は経済にも大きな影響を及ぼし、支援を必要とする人が増加していますが、様々な緊急支援策でも真の福祉課題は表に現れにくく、コロナ禍における相談支援への限界や手詰まり感、相談援助者としてのマインド維持に悩む現状があります。

しかし、今の社会に向き合い、こうした状況下だからこそ担うべき役割を自覚し、相談援助の手法を新たに獲得することが、まさにソーシャルワークに求められる価値と理念に基づく実践であると信じています。

社会変化の過程のなか、改めてソーシャルワークの理念、価値、知識、方法、技術などを学び、ミクロ、メゾ、マクロに働きかけるソーシャルワークの実践力を養い、個別のワーカーとして、そして各組織のソーシャルワーク機能を高めることを本研修の目的とします。

令和3年

9月1日(水)～3日(金)

会場

県内受講者 **RAKO 華乃井ホテル**  
〒392-0022 長野県諏訪市高島2-1200-3

県外受講者 **オンライン (Zoom)**

\*日程・プログラム概要は裏面をご覧ください。

## 講師 (予定)

上野谷 加代子 氏 同志社大学 名誉教授  
空閑 浩人 氏 同志社大学 社会学部 教授  
野村 裕美 氏 同志社大学 社会学部 教授  
原田 正樹 氏 日本福祉大学 社会福祉学部 教授  
川島 ゆり子 氏 日本福祉大学 社会福祉学部 教授  
加山 弾 氏 東洋大学 社会学部 教授  
黒木 保博 氏 長野大学 社会福祉学部 教授 (同志社大学名誉教授)

## ゲスト講師 (予定)

井上 信宏 氏 信州大学 経法学部 教授  
高木 宏明 氏 諏訪中央病院 副院長

## ゲストシンポジスト (予定)

新田 英理子 氏 SDGs 市民社会ネットワーク 理事・事務局長

## [留意事項]

### 検温の実施

会場受講の場合、開催日までの1週間は自ら検温を行い、体調の把握に努めてください。  
また、研修当日も検温を実施します。37.5度以上の発熱がある場合は受講できませんのでご了承ください。

### オンライン受講

長野県外の方はオンライン受講となります。なお、オンラインでの講義等はZoomの利用を予定していますので、パソコン(カメラ付)での参加をお願いします。

### 受講証の発行

3日間を通じて受講された方に受講証を発行します。

### 受講対象

社会福祉従事者で本研修の目的を理解し、ソーシャルワーク力を高めたい方

### 定員

●会場受講…………… 40名  
●オンライン受講……… 40名

### 受講費

会場受講、オンライン受講  
いずれも 5,000円 (宿泊等は別)

### 申込期間

令和3(2021)年6月10日(木)から7月23日(金)まで  
※ただし、定員になり次第、締め切りとなります。

### 参加申込

別紙「参加・昼食弁当・宿泊のご案内」の申し込み方法により、名鉄観光サービス株式会社長野営業所宛にお申し込みください。



本研修に関する問い合わせ先

社会福祉法人長野県社会福祉協議会  
相談事業部 あんしん創造グループ  
TEL.026-226-2035 FAX.026-291-5180  
E-mail : ps-shinshu@nshyakyu.or.jp

主催/社会福祉法人長野県社会福祉協議会

協力/一般社団法人日本ソーシャルワーク教育学校連盟、社会福祉法人長野県共同募金会、公益社団法人長野県社会福祉士会

参加等申込みに関する問い合わせ先

名鉄観光サービス株式会社  
長野営業所 (担当: 原)  
TEL.026-244-8557 FAX.026-217-8151  
E-mail : daisuke.hara@mwt.co.jp



赤い羽根共同募金  
配分金助成事業

# 日程・プログラム (予定)

コミュニティにおける  
ソーシャルワーク力強化  
研修・長野 2021

## 1日目：9月1日 (水)

時間	内 容	担当講師等
10:00	- 受付 -	
10:30	<b>【オープニングトークセッション】</b> 「マイクロ・メゾ・マクロソーシャルワークの展開(仮)」 - ソーシャルワークの体系を理解する -	上野谷加代子氏 空閑浩人氏
11:00	<b>【講義Ⅰ】</b> 「個の理解とエンパワメント(仮)」 - ミクロソーシャルワークを理解する -	川島ゆり子氏
12:30	- 休憩 -	
13:30	<b>【講義Ⅱ】</b> 「地域組織アセスメントとグループ・ダイナミクス(仮)」 - メゾソーシャルワークを理解する -	黒木保博氏
15:00	- 休憩 -	
15:10	<b>【講義Ⅲ】</b> 「社会資源開発とソーシャルアクション(仮)」 - マクロソーシャルワークを理解する -	空閑浩人氏
16:40	- 休憩 -	
17:00	<b>【ナイトトークセッション】</b> 「住民主体の地域活動はコロナを乗り越える(仮)」 <b>【ふっころラジオ】</b> ソーシャルワーカーとしての本音をお聞きます!(仮)	高木宏明氏 野村裕美氏他
18:30	1日目終了	

## 2日目：9月2日 (木)

時間	内 容	担当講師等
10:00	<b>【シンポジウム】</b> 「地域共生社会の実現とSDGsの展開、 そしてグリーンソーシャルワーク(仮)」	上野谷加代子氏 原田正樹氏 新田英理子氏
12:00	- 休憩 -	
13:00	<b>【演習Ⅰ】</b> 「ソーシャルワーカーのクリティカルシンキング(仮)」 - ソーシャルワーカーとしての視野を広げるために -	野村裕美氏
14:30	- 休憩 -	
14:40	<b>【演習Ⅱ】</b> 「地域のみんで助け合うとは…(仮)」 - 住民の学びと福祉教育を考える -	加山 弾氏
16:10	- 休憩 -	
16:20	<b>【演習Ⅲ】</b> 「創造力と交渉力(仮)」 - ソーシャルアクションの機能を高めるために -	原田正樹氏
17:50	2日目終了	

## 3日目：9月3日 (金)

時間	内 容	担当講師等
10:00	<b>【特別講義・演習】</b> 「フューチャーデザインとソーシャルワーク(仮)」 - 未来人になって考えるこれからの社会と価値 -	井上信宏氏
12:00	- 休憩 -	
13:30	<b>【レポート】</b> 「ソーシャルワーク実践報告」	市町村社会福祉協議会
14:30	<b>【振り返り(クロージングナラティブ)】</b> 「ソーシャルワークの理念と価値、そして実践」	上野谷加代子氏
15:30	3日目終了	



## 会場案内図



RAKO華乃井ホテル 〒392-0022 長野県諏訪市高島2-1200-3 TEL:0266-54-0555

- 鉄道で……JR中央東線「上諏訪駅」から徒歩約16分
- 車で……中央自動車道 諏訪ICから約8分