



分科会2. NGO・NPOとの連携  
津野サテライトの事例

# 津野の被害状況（サテの目の前10/27） 災害廃棄物の山が何カ所も、





道は通れるものの泥があり冠水している



ビニールハウスや  
電柱も傾いている



大型バス ⇨ マイクロバス ⇨

長野駅

南部災害  
VC

受付

オリエンテーション

豊野サテライト

篠ノ井サテライト

松代サテライト

飯綱サテライト

東和田運動  
公園駐車場

富士通駐車場

柳原駅  
自転車・バイク  
等

北部災害  
VC

赤沼北サテライト

赤沼南サテライト

津野サテライト

りんご  
サテライト

大町  
サテライト

受付

オリエンテーション

ボランティアの各サテライトまでの流れ

# 津野サテライト

- **立ち上げ：10月28日**
- **世帯数：約80世帯（津野の地域）**
- **トータルボランティア数：11,454名**  
**（うち技術系約1,500名）**
- **1日MAXボランティア数：820名**
- **トータル対応件数：約1,000件**
- **1日MAX対応件数：約50件**
- **主な活動内容：**  
**水損廃棄物の運搬、泥だし（家屋内、敷地内）**  
**家屋内清掃、消毒など**



まるで津波のあとのような景色

一向に変わらない  
この景色を毎日見続けました

地域住民の疲労はピークに…

溜まっていた泥を重機でかいていただき  
ボランティアさんの休憩スペースに♪  
応急的な壁もつくりました



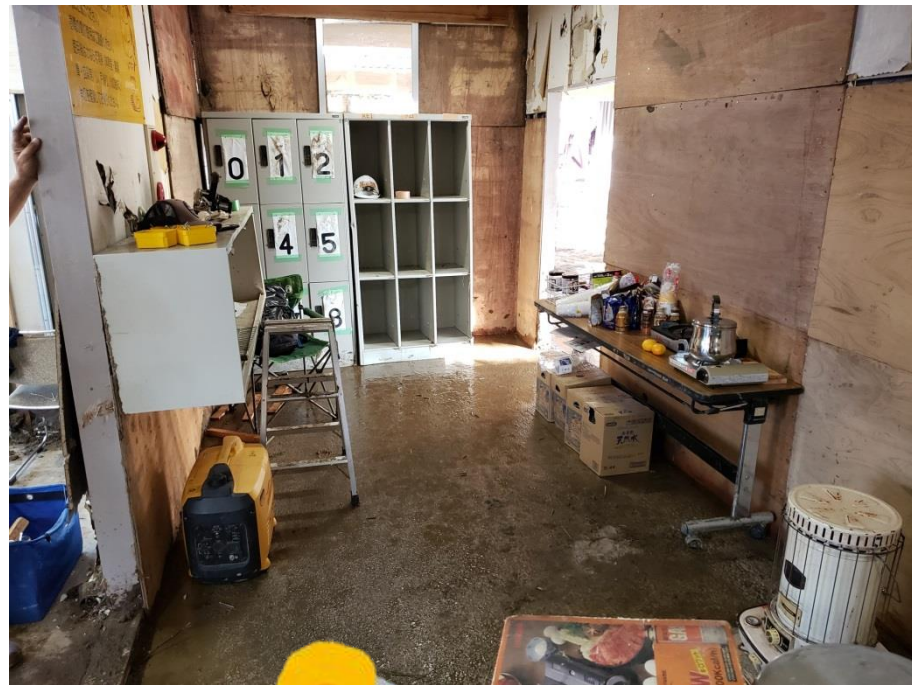
Before



After



# 技術系



技術系ボラ（プロボノ）が同居



サテライトのこころ強い味方に！

ボラセン運営上の悩み、

# スタッフの確保

# 津野での連携の事例



学生が社協職員へ  
さまざまな情報を伝えること

常駐のスタッフ以上の活躍！

# 学生から学生への広がりも



津野での連携の事例

# 津野での連携の事例



社協、学生、技術系

3つの力が集約しサテライトは成り立っていました。