



# 「災害福祉カンタンマップ」公開セミナー

## 1 趣 旨

県内26の社会福祉法人等が参加する「災害福祉カンタンマップ実証実験」では、参加法人が災福マップを活用して、自らの在宅福祉サービス利用者の災害リスクを「見える化」し、事業所の使命として避難時の個別避難計画づくりに取り組んでいます。

令和3年5月、改正された災害対策基本法等により、災害時要配慮者の個別避難計画づくりが市町村の努力義務とされたこともあり、災福マップの取組について関心も高まっています。

この公開セミナーでは、個別避難計画づくりに焦点を絞りながら、実証実験の進捗状況と災福マップの可能性を多くの方に発信します。

2 日 時 令和3年7月16日(金) 13:30~15:30

3 会場等 オンライン

4 主 催 社会福祉法人 長野県社会福祉協議会

5 後 援 長野県

## 6 内 容

(1) 災害福祉カンタンマップ実証実験の概要	15 分
(2) 実践報告	60 分
・ 長野市	長野県社会福祉協議会(内閣府個別避難計画作成モデル事業受託団体)ほか
・ 池田町	池田町社会福祉協議会
・ 生坂村	生坂村社会福祉協議会
・ コーディネーター	石井布紀子氏(特定非営利活動法人さくらネット)
(3) 講 演 「災害対策基本法の改正と災福マップへの期待」	45 分
・ 鍵屋 一 氏	跡見女子大学教授、内閣府「令和元年台風第 19 号災害を踏まえた高齢者等の避難に関するサブワーキンググループ」座長



7 参加費 無 料

8 参加申込方法 専用フォームまたは URL からお申込みください。  
申し込み締切:7月9日(金)



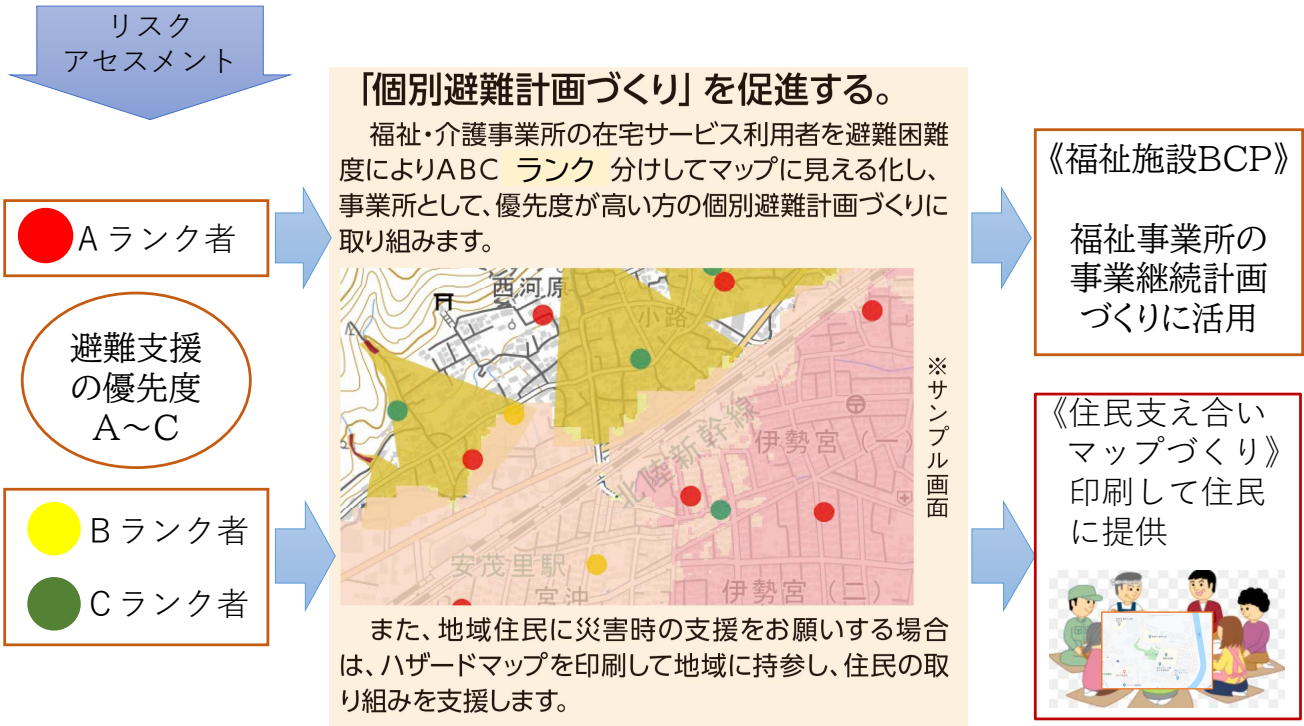
<https://forms.gle/4Sst1fEJpvX68zco6>

## 9 その他

- (1) 当日の資料は、申込フォームに入力されたメールに、7月14日(水)までに送付します。
- (2) 参加申込書に記載された個人情報、本講座の参加とりまとめのみに使用することとし他の目的には使用しません。
- (3) 自然災害や犯罪予告等により、本セミナーを中止または延期する場合は、本会のホームページに掲載して通知します。

10 お問い合わせ 長野県社協 まちづくりボランティアセンター  
長野市中御所岡田 98-1 電話 026-226-1882 fax 026-227-0137  
メール vcenter@nsyakyu.or.jp

- 災福マップ実証実験では、参加している社会福祉法人等が、自らの在宅福祉サービス利用者の災害リスク情報をデジタルマップで見える化し、地域貢献の一環として個別避難計画づくりに挑戦しています。



## 災害福祉カンタンマップ実証実験（令和3年1月～12月）



提供  
アプリ

- ・(福)長野県社協福祉協議会
- ・あっとクリエーション(株) (大阪市)
- ・(特活)さくらネット (西宮市)

基本  
システム

- ・サイボウズ(株)  
(災害支援プロジェクト)

区分（1類）  
支え合いマップづくり  
を含む取組み

- |                    |        |
|--------------------|--------|
| 佐久市社協              | 御代田町社協 |
| 中川村社協              | 喬木村社協  |
| 阿南町社協              | 大桑村社協  |
| 福) 萱垣会/下条村地域包括センター |        |
| 塩尻市社協              | 生坂村社協  |
| 池田町社協              | 豊丘村社協  |

区分（2類）  
法人等のBCP策定  
を主とした取組み

- (医) 健救会
- 南箕輪村社協
- 小海町社協
- 大町市社協
- 福) 湖会 松代福祉寮
- 小布施町社協
- 長野市社協
- 福) 長野市社会事業協会

区分（3類）  
令和元年東日本台風被災地支援に関わる取組み

- 福) 光仁会富竹の里
- 福) 賛育会
- 福) ハーモニー福祉会
- 長野市住民自治組織
- 長野市地域ささえあいセンター
- 長野県地域ささえあいセンター

注 福) = 社会福祉法人、(医) = 医療法人、各社協は社会福祉法人

○ 内閣府個別避難計画作成モデル事業  
(実施主体：長野市、事業受託：長野県社協)