

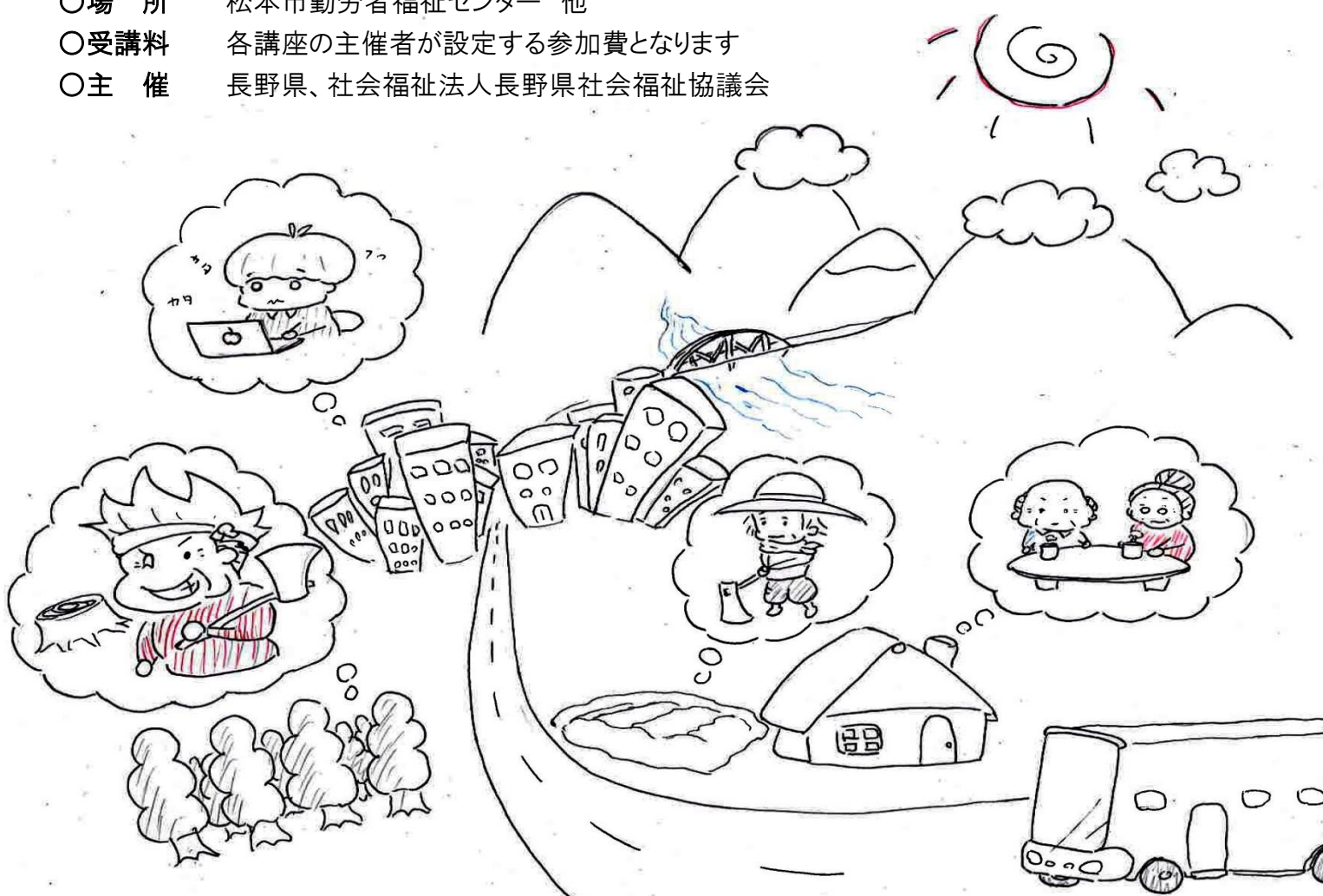
# 長野県地域福祉コーディネーター総合研修

## ねらい

長野県では、今年度から「ともに生きる ともに創る 地域共生・信州」を理念に長野県地域福祉支援計画(H31-H34年度)をスタートし、この計画を推進していくうえで、重要な役割を担う地域福祉コーディネーターの総合研修を新たに実施します。

この総合研修は、住民主体の地域づくりを支援するコーディネーターの配置が様々な施策に基づいて進められている中で、これらのコーディネーターが各分野の専門知識と県の目指す地域共生社会の理念を学び、「地域福祉コーディネートの7つの機能」をはじめとするコーディネーターの役割について共通理解を図るために開催します。

- 期 間 6月17日(月)～3月(全22講座)
- 場 所 松本市勤労者福祉センター 他
- 受講料 各講座の主催者が設定する参加費となります
- 主 催 長野県、社会福祉法人長野県社会福祉協議会



### 【お問い合わせ先】

社会福祉法人長野県社会福祉協議会 まちづくりボランティアセンター (担当：福澤、徳永、小林)

TEL：026-226-1882 FAX：026-228-0130

問合せ先：[vcenter@nsyakyo.or.jp](mailto:vcenter@nsyakyo.or.jp) 申込み先：[machivc-entry@nsyakyo.or.jp](mailto:machivc-entry@nsyakyo.or.jp)

詳しい内容は→<http://www.nsyakyo.or.jp/>

## 【主 催 講 座】

○修了条件 主催講座(※)から8講座以上及び選択講座3講座以上受講した者には修了証を授与します。過去に養成研修に参加し、全課程を履修できなかった者も、未履修の科目を修了した場合も同様とします。

※主催講座については、下記の通り選択することで修了の条件を満たします。

**必須** 講座①、⑲、⑳

**選択** 職種別(②③・④⑤・⑥⑦)及びテーマ別(⑧～⑳)の中から5講座以上を選択



開講日時		講座内容等
必須	6月17日(月) 12:30-16:00	<b>講座① 地域福祉の方向性と地域福祉コーディネーターの役割(定員100名)</b> 住民・関係者と協働しながら取り組みを進める地域福祉コーディネーターの役割・機能を学ぶ。 講師:市川 一宏 氏(ルーテル学院大学 学長) 会場:松本市勤労者福祉センター 大会議室
	8月29日(木) 8月30日(金) (2日間) 11月頃(調整中) 10:00~16:00	<b>講座②③ 生活支援コーディネーターのための地域福祉コーディネーター(定員60名)</b> 地域住民の暮らしと環境を把握し、家族や地域、関係者とのネットワーク構築とその活用を学ぶ。 講師:長野県社会福祉士会(共催団体) 会場:松本市勤労者福祉センター 3-3会議室 対象者:主に生活支援コーディネーター、地域包括支援センター職員
選択※職種別(対象者に該当する方は選択可能)	8月6日(火) 8月7日(水) 9月10日(火) 10:00-16:00	<b>講座④⑤ 福祉・介護事業所のための地域福祉コーディネーター(定員60名)</b> 地域の課題解決へ向けた事業所(拠点)としてのネットワークの構築と地域福祉の推進を学ぶ。 講師:長野県宅老所・グループホーム連絡会(共催団体) 会場:豊科交流学習センターきぼう 多目的交流ホール 対象者:主に地域密着型の福祉・介護事業所、共生型サービス職員
	1日目 10:00-18:00 2日目 9:30-16:00 【1st Group】 8月20、21日 【2nd Group】 8月22、23日	<b>講座⑥⑦ コミュニティにおけるソーシャルワーク力の強化(定員計60名)</b> SWの理念、価値、知識、方法、技術等を学び、実践力を養い、組織のSW機能を高める。 講師:上野谷 加代子 氏(同志社大学 教授) 会場:【1st Group】深志神社梅風閣 【2nd Group】ホク外文化ホール 小ホール(定員各30名) ※2会場で実施します ※コミュニティにおけるソーシャルワーク力強化研修と合同開催 対象者:主に社会福祉協議会、行政職員
	6月29日(土) 10:00-18:00	<b>講座⑧ ボランティアの基礎的理解とボランティアコーディネーション(定員60名)</b> 一人ひとりが市民社会づくりに参加できるボランティアコーディネーションを学ぶ。 講師:筒井 のり子 氏(日本ボランティアコーディネーター協会) 会場:長野市ふれあい福祉センター ※ボランティアコーディネーション力3級検定と合同開催
選択※テーマ別(受講希望の講座を選択)	7月5日(金) 9月3日(火) (2日間) 10:00-16:00	<b>講座⑨⑩ コミュニティソーシャルワークの実践 I・II(定員60名)</b> 地域アセスメント、個別課題からプランニングまでコミュニティSWの具体的な実践を学ぶ。 講師:加山 弾 氏(東洋大学 教授) 会場:【1日目】みやま荘 【2日目】諏訪湖ハイツ 大会議室
	10月4日(金) 10:00~18:00	<b>講座⑪ まちあるきワークショップ(定員40名)</b> 地域を歩き、お宝(資源)を発見する。まち歩きワークショップの方法を学ぶ。 講師:調整中 会場:調整中(南相木村) ※長寿社会開発センター佐久支部と共催
	調整中 10:00-16:00	<b>講座⑫ 住民参加とコーディネーション(定員60名)</b> 地域が動員ではなく主体的に地域課題に向き合うためのコーディネーションを学ぶ。 講師:西川 正 氏(NPO法人ハンズオン 代表理事) 会場:調整中

選 択 ※ テ マ 別 ( 受 講 希 望 の 講 座 を 選 択 )	10月2日(水) 10:00-16:00	<b>講座⑬ 住民参加を促すボランティアコーディネーションとケース検討(定員60名)</b> 地域住民の主体的な活動が社会を創るコーディネーションを具体的な相談ケースを基に学ぶ。 講師:戸田 千登美 氏(長野県長寿社会開発センター) 小林 博明 氏(まちの縁側育みプロジェクトながの 代表) 会場:調整中
	9月20日(金) 10:00-16:00	<b>講座⑭ 共生型サービスの目指す地域づくり(定員40名)</b> 老いも若きも誰でも精神である「共生ケア」の基礎を学び、地域と拠点の関係性を考える。 講師:長野県宅老所・グループホーム連絡会 ※共催団体 会場:調整中(中信地域)
	10月24日(木) PM	<b>講座⑮ 改めて問う「協働」とは(定員20名)</b> “連携”“協働”とは何か。地域づくりの要ともなる協働を紐解き、地域づくりを学ぶ。 講師:川北 秀人 氏(人と組織と地球のための国際研究所 代表) 会場:長野市もんぜんぶら座 ※長野市市民協働サポートセンターと共催
	10月25日(金) PM	<b>講座⑯ 持続可能な地域を目指す小規模多機能自治(定員60名)</b> 小地域において、分野にとらわれない機能による住民主体の地域を支えるため役割を学ぶ。 講師:川北 秀人 氏(人と組織と地球のための国際研究所 代表) 会場:ホク文化ホール ※長野市と共催
	11月6日(水) 10:00-16:00	<b>講座⑰ ファシリテーショングラフィックの習得(定員60名)</b> 丸い会議の開き方、合意形成のつくり方、ファシリテーションスキルを学ぶ。 講師:名畑 恵 氏(NPO法人まちの縁側育み隊 代表理事) 会場:長野県総合教育センター 第1研修室
	調整中 10:00-16:00	<b>講座⑱ 「会議の場に活かされるコーディネーション力(定員60名)</b> 会議の場づくりをめざし【学ぶ】【考える】【実践する】の視点を通してコーディネーションを学ぶ。 講師:加留部 貴行 氏(九州大学大学院 客員教授) 会場:調整中
	12月3日(火) 10:00-16:00	<b>講座⑲ 多職種による事例検討から個を地域で支える支援(定員60名)</b> 事例検討をもとに、地域で暮らす人々の思いを、地域で支えるための支援の在り方を学ぶ。 講師:山下 興一郎 氏(淑徳大学 准教授) 会場:長野県総合教育センター 第1研修室
	1月22日(水) 10:00-16:00	<b>講座⑳ 活動プログラム作り(定員60名)</b> ニーズに即した住民参加プログラムのポイント、アイデア出しから、プレゼンテーションを学ぶ。 講師:山崎 富一 氏(笑顔せたがや 事務局長) 会場:長野県総合教育センター 第1研修室
必 須	調整中 (3月) 10:00-12:00 ※講座㉑と同時開催	<b>講座㉑ 地域福祉推進における住民参加と地域福祉(活動)計画(定員60名)</b> 住民参加による地域福祉(活動)計画策定と評価を学び、目指すもの、住民参加の意味を考える。 講師:市川 一宏 氏(ルーテル学院大学 学長)※予定 会場:調整中
	調整中 (3月) 13:00-16:00 ※講座㉑と同時開催	<b>講座㉒ 地域福祉の実践に向けた目標設定(定員60名)</b> 地域福祉の実践の展開や、地域福祉推進における目標設定のポイントと評価の方法を学ぶ。 講師:市川 一宏 氏(ルーテル学院大学 学長)※予定 会場:調整中





## 【選 択 講 座】

○修了条件 下記より3講座以上選択してください。

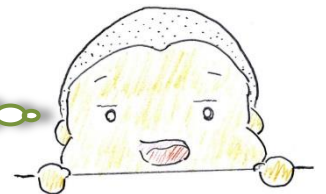
※選択講座の申込は受講者がそれぞれの主催者に別途申し込み下さい。

※選択講座の内容について、追加等の変更がある場合があります。



長野県社会福祉協議会 主催講座	7/12	選択Ⅰ	信州くらしの支えあいネットワーク全体会
	8/22、29、9/6	選択Ⅱ	令和元年度保護者・子育て支援研修
	11/17、18	選択Ⅲ	地域まめったいサミット(2日間参加推奨)
	12月頃	選択Ⅳ	信州発ボランティア地域活動フォーラム(2日間参加推奨)
	1月頃	選択Ⅴ	災害福祉支援ネットワークセミナー
	2月頃	選択Ⅵ	地域共生社会推進長野フォーラム
	未定	選択Ⅶ	災害時の連携を考える長野県フォーラム
	未定	選択Ⅷ	令和元年度福祉教育推進フォーラム
	未定	選択Ⅸ	令和元年度心配ごと相談所等相談員研修
長野県生涯学習推進センター 主催講座	7/19	選択Ⅹ	命を守るための備え
	8/24	選択Ⅺ	地域から支える「わたしたちの信州学」
	8/29	選択Ⅻ	長野県の子どもの自殺の現状と課題～私たちにできること～
	9/5	選択Ⅼ	共生社会の実現
	9/13	選択Ⅽ	子どものトラウマの理解と支援
	10/25	選択Ⅾ	子どもの貧困問題と対策
	11/6	選択Ⅿ	持続可能な社会づくりに向けた教育の新しい在り方
	11/29	選択ⅰ	公民館の未来像

昨年度より、講座の種類も増え、バージョンアップしています！  
 おすすめの主催講座を紹介します！（講座番号を確認してください）



### 地域福祉の基礎を学びたい方へ

必須①②③と選択(テーマ別)⑧⑨⑩⑪⑫⑬⑭⑮⑯⑰⑱⑲⑳(うち5講座以上)

地域福祉やボランティア、個別支援等幅広い知識を得ることができます！

### 生活支援コーディネーターの方へ

必須①②③+選択(職種別)④⑤+選択(テーマ別)⑧⑨⑩⑪⑫⑬⑭⑮⑯⑰⑱⑲⑳(うち3講座以上)

生活支援コーディネーターの取組みと住民と協働したネットワークを学ぶことができます！

### 地域福祉の学びを深めたい方(地域福祉担当者)へ

必須①②③と選択(職種別)④⑤+選択(テーマ別)⑧⑨⑩⑪⑫⑬⑭⑮⑯⑰⑱⑲⑳(うち3講座以上)

地域福祉と個別支援、社協の役割を学ぶことができます！

### ボランティアコーディネーターの方(ボランティア担当者)へ

必須①②③+選択(テーマ別)⑧⑨⑩⑪⑫⑬⑭⑮⑯⑰⑱⑲⑳(うち5講座以上)

ボランティアの基礎、住民参加の強み、講座プログラムなどの考え方を学ぶことができます！

### 福祉事業所等の方へ

必須①②③+選択(職種別)④⑤+選択(テーマ別)⑧⑨⑩⑪⑫⑬⑭⑮⑯⑰⑱⑲⑳(うち5講座以上)

地域福祉と地域での福祉事業所の役割、住民との協働について学ぶことができます！

### NPOや市民活動センター等の方へ

必須①②③+選択(テーマ別)⑧⑨⑩⑪⑫⑬⑭⑮⑯⑰⑱⑲⑳のうち5講座以上

地域福祉と住民参加・市民活動の必要性、多様な機関との協働について学ぶことができます！